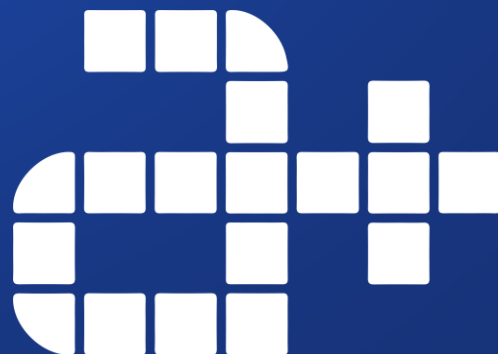


CUENTA PÚBLICA GESTIÓN 2024



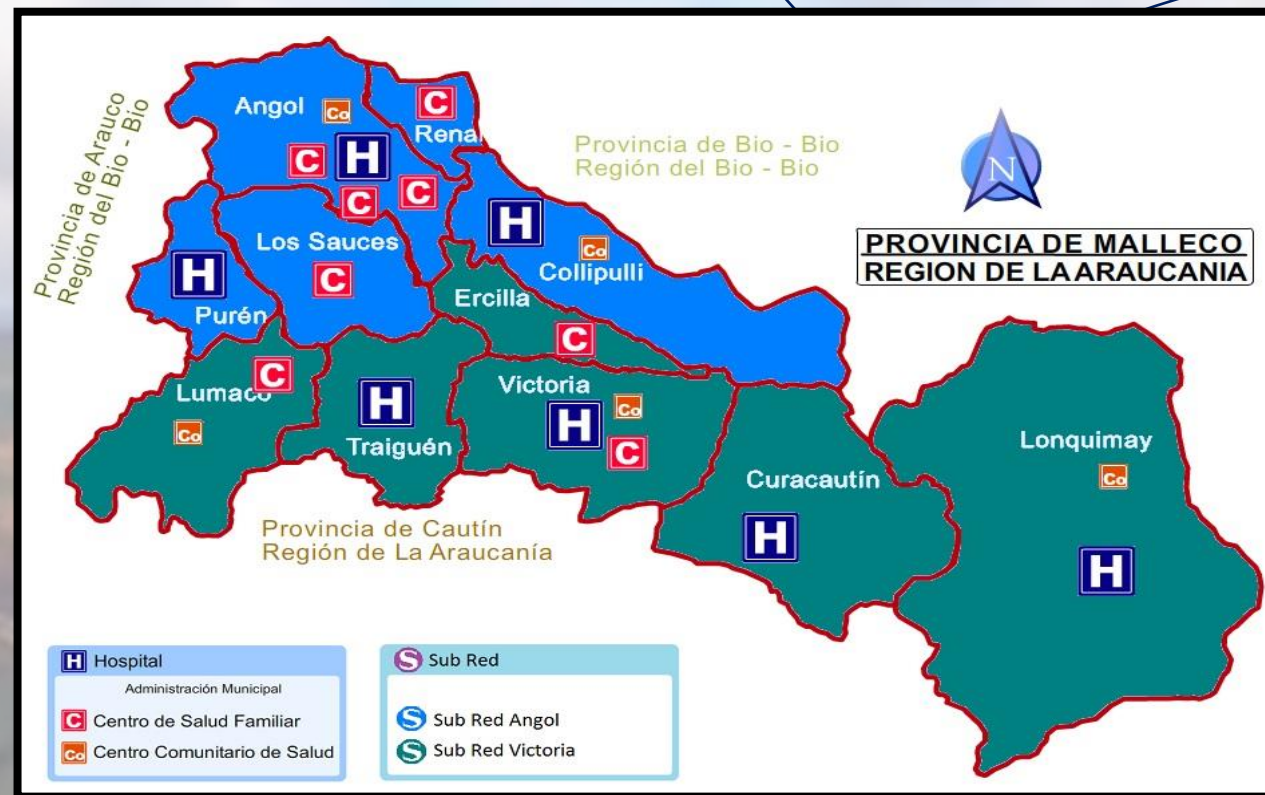
HOSPITAL
mauricioheyermann

DEMOGRAFÍA

HABITANTES
SUB RED MALLECO NORTE
107.543

BENEFICIARIOS
FONASA
104.290

98%



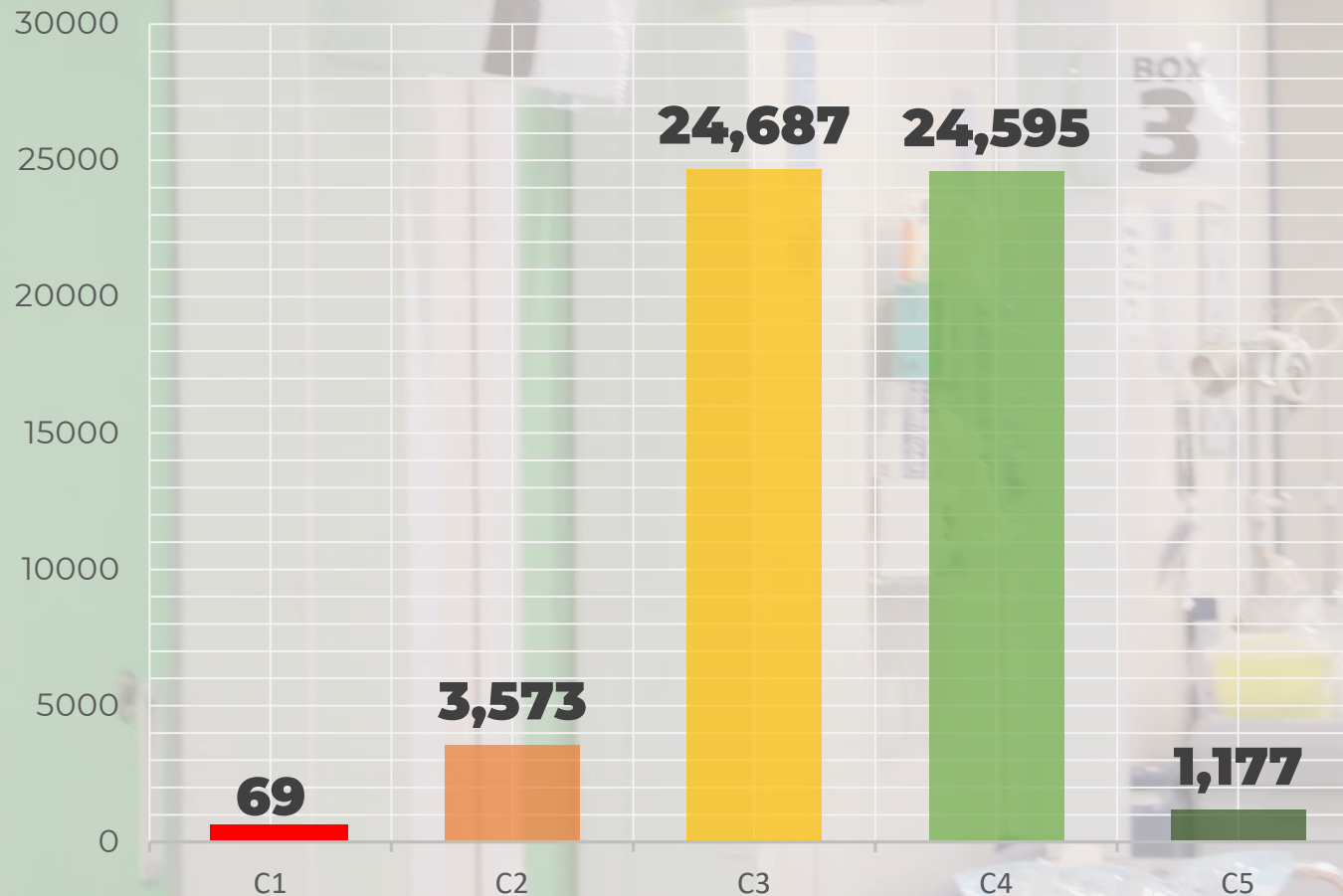
SEGÚN ÚLTIMO **CENSO 2024**, EN LA SUB RED MALLECO NORTE

SERVICIO DE URGENCIA

¿CÓMO SE CATEGORIZAN NUESTROS PACIENTES?



Hospital
Mauricio
Heyermann



CONSULTAS
MÉDICAS POR AÑO

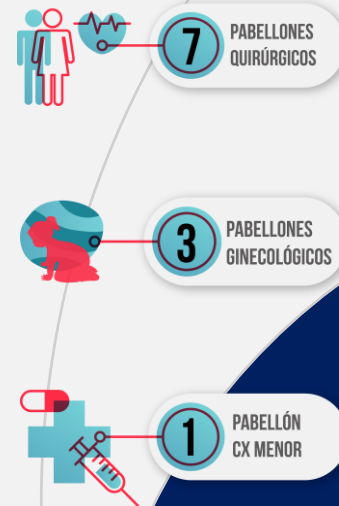
2023 – 56.244

2024 – 59.639



3.395

ACTIVIDAD QUIRÚRGICA



CIRUGÍA MENOR

2023
2.713

2024
3.777

ACTIVIDAD ODONTOLÓGICA



Hospital
Mauricio
Heyermann

35.063



5.171



LISTA DE ESPERA

CONSULTAS MÉDICAS DE ESPECIALIDAD

2023	2024
13.373	14.304



CONSULTAS ODONTOLÓGICA

2023	2024
6.756	6.343



LISTAS ESPERA QUIRÚRGICA

2023	2024
1.634	1.161





CONSULTAS MÉDICAS

TOTAL GENERAL	111.751
ATENDIDOS	98.456
NO ATENDIDOS	13.295



CONSULTAS ODONTOLÓGICAS

TOTAL GENERAL	41.143
ATENDIDOS	33.561
NO ATENDIDOS	7.582

**NO SE
PRESENTAN**

HOSPITALIZACIÓN



**234
CAMAS**



12 UTI



6 UCI



6 UTI
PEDIÁTRICA



7 UTI
NEONATAL



203
INDIFERENCIADAS

EGRESOS
8.716 1,13%



ÍNDICE OCUPACIONAL
69.40% 1,42%



GARANTIAS EXPLICITAS EN SALUD



CUMPLIDAS (99.50%)

14.314



SALUD MENTAL

EGRESOS UNIDAD DE HOSPITALIZACIÓN EN PSIQUIATRÍA Y HOSPITAL DE DÍA 2024

HOSPITALIZACIÓN
SALUD MENTAL ADULTO

576

HOSPITALIZACIÓN
SALUD MENTAL INFANTO-JUVENIL

216

74

34

USUARIOS
HOSPITAL DE DÍA

USUARIOS HOSPITAL
DE DÍA INFANTO JUVENIL



792

TOTAL ATENCIÓN CERRADA



108

TOTAL ATENCIÓN AMBULATORIA



DIÁLISIS



**TOTAL
HEMODIÁLISIS
8.430**

**DIFERENCIA
1.970**

**CAPACIDAD
SILLONES
18**



FARMACIA



ATENCIÓN AMBULATORIA

118.440



**ATENCIÓN CERRADA
(HOSPITALIZADOS)**

51.636



RECETAS DE URGENCIA

46.779



GESTIÓN TERRITORIAL

42.478



FARMACIA CLÍNICA

3.263



16.404



UMT

UNIDAD MEDICINA TRANSFUSIONAL



DONANTES

3.242



TRANSFUNDIDOS

766

NACIMIENTOS

Total de partos

2023 – 928

2024 – 928



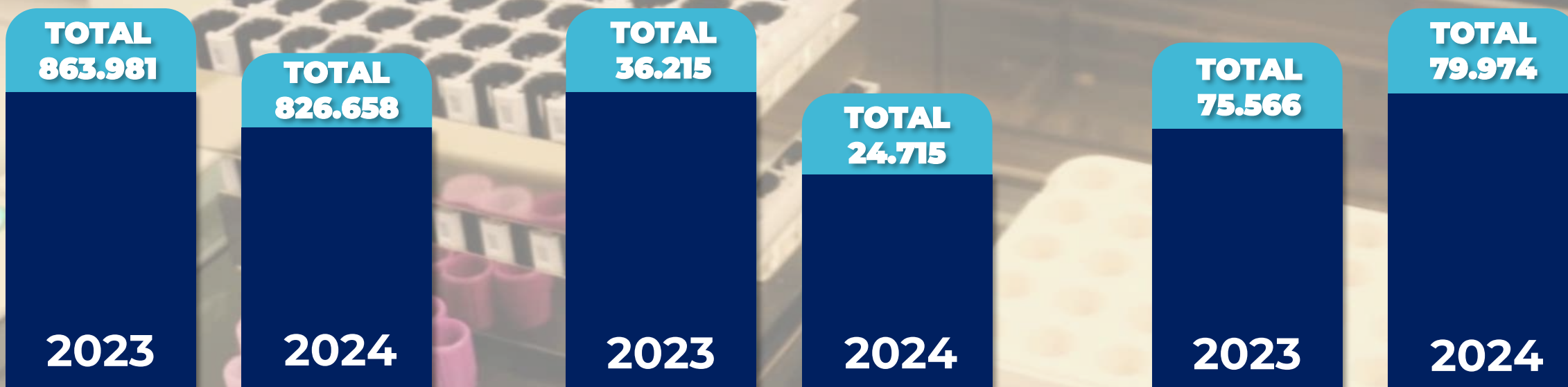
Hospital
Mauricio
Heyermann



SERVICIOS DE APOYO DIAGNÓSTICO



Hospital
Mauricio
Heyermann



LABORATORIO

ANATOMÍA
PATOLÓGICA

IMAGENOLOGÍA

INTEROPERABILIDAD

MINSAL

HOSPITAL

SSAN

**ATENCIÓN
PRIMARIA**



DISTRIBUCIÓN DE CARGOS



Hospital
Mauricio
Heyermann

1.272



LEY 18.834

153



LEY MÉDICA

ÍNDICE AUSENTISMO



ACUMULADO AÑO 2023
30.8



ACUMULADO AÑO 2024
36.6

CASA ACOGIDA

LIWEN ANTÜ



RANKING #3

1

COLLIPULLI

310

2

LOS SAUCES

235

3

PURÉN

215



INTERCULTURALIDAD



MAPUCHE

634



NO MAPUCHE

590



Hospital
Mauricio
Heyermann

ACCESO A MEDICINA MAPUCHE

TOTAL DE 522 ATENCIONES



MACHI

178 PERSONAS



NGUTAMCHEFE

335 PERSONAS



LAWENTUCHEFE

9 PERSONAS



Hospital
Mauricio
Heyermann

ESCUELA HOSPITALARIA

FUNDACIÓN EDUCACIONAL FRANCISCO FABIAN ESPINOZA



SALA DE HOSPITALIZACIÓN
208



AULA HOSPITALARIA
20



ATENCIÓN DOMICILIARIA
11

+569 57 41 9942
hospitalarioangel@fec.cl
www.fec.cl



Hospital
Mauricio
Heyermann

EL TOTAL DE
CATRES
CLÍNICOS **28**
ENTREGADOS FUE DE



SOLICITUDES CIUDADANAS



Hospital
Mauricio
Heyermann

609

FELICITACIONES

1

TRATO

2

AMABILIDAD

685

RECLAMOS

1

COMPETENCIA
TÉCNICA

2

PROCEDIMIENTOS
ADMINISTRATIVOS

3

TIEMPO DE ESPERA



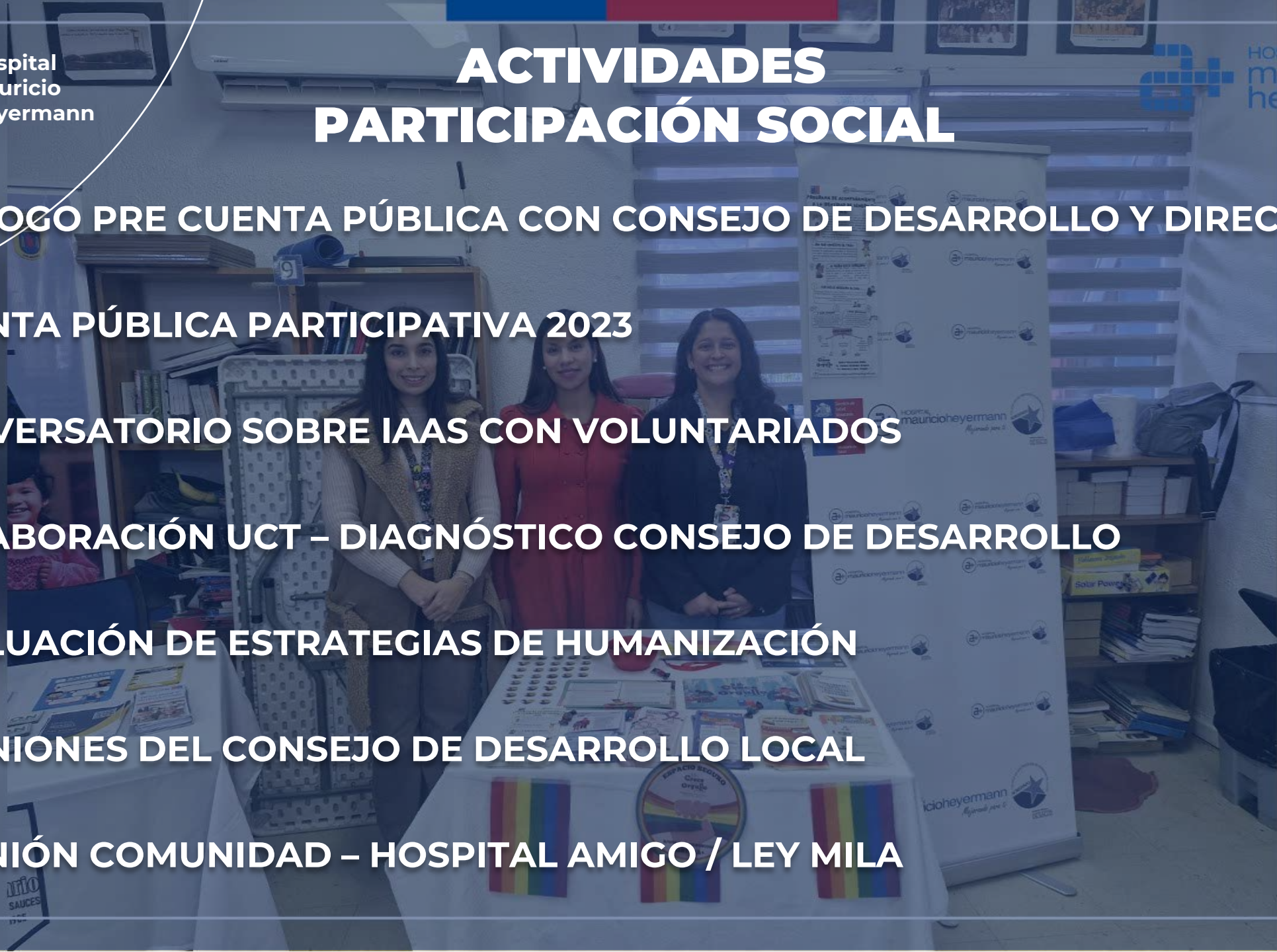
Hospital
Mauricio
Heyermann



HOSPITAL
mauricio
heyermann

ACTIVIDADES PARTICIPACIÓN SOCIAL

- DIÁLOGO PRE CUENTA PÚBLICA CON CONSEJO DE DESARROLLO Y DIRECCIÓN
- CUENTA PÚBLICA PARTICIPATIVA 2023
- CONVERSATORIO SOBRE IAAS CON VOLUNTARIADOS
- COLABORACIÓN UCT – DIAGNÓSTICO CONSEJO DE DESARROLLO
- EVALUACIÓN DE ESTRATEGIAS DE HUMANIZACIÓN
- REUNIONES DEL CONSEJO DE DESARROLLO LOCAL
- REUNIÓN COMUNIDAD – HOSPITAL AMIGO / LEY MILA





CAMPAÑA “Los derechos de las personas LGBTIQANB+ son derechos humanos”



Hospital
Mauricio
Heyermann



HOSPITAL
mauricio
heyermann

ACTIVIDADES PARTICIPACIÓN SOCIAL

- OPERATIVO INTERSECTORIAL – CREDENCIAL CUIDADORES**
- CAMPAÑAS COMUNICACIONALES (WEB, FOLLETERÍA)**
- ANÁLISIS DE RECLAMOS CON CONSEJO DE DESARROLLO**
- DIÁLOGO PRE CUENTA PÚBLICA CON COMUNIDAD USUARIA**
- DEVOLUCIÓN DE ENCUESTA DE SATISFACCIÓN USUARIA**
- MEDICIÓN SEMESTRAL DE SATISFACCIÓN USUARIA (MINSAL)**

DESARROLLO DE JORNADAS DE PLANIFICACIÓN ESTRATÉGICA





Hospital
Mauricio
Heyermann

RANKING

TRATO AL USUARIO

#43

6,7



MEDICIÓN DE SATISFACCIÓN USUARIA



Hospital
Mauricio
Heyermann

URGENCIAS: 5,74
HOSPITALIZACIÓN: 6,17
CONSULTA DE ESPECIALIDAD: 6,07

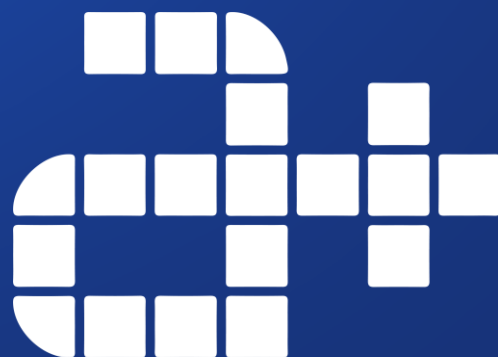
5,99







CUENTA PÚBLICA GESTIÓN 2024



HOSPITAL
mauricioheyermann