



HOSPITAL  
**mauricioheyermann**  
*Mejorando para ti*



# BORRADOR

# CUENTA PÚBLICA

## GESTIÓN 2023



Servicio de  
Salud  
**Araucanía Norte**  
Región de la Araucanía

Ministerio de  
Salud

# NUESTROS USUARIOS

## MALLECO NORTE

Comuna	Total	Hombres	Mujeres	Total Beneficiarios FONASA	(%) beneficiarios FONASA
Angol	56.644	26.718	29.383	56.101	99 %
Collipulli	26.468	9.197	9.669	18.866	41,2 %
Los Sauces	7.484	3.946	3.913	7.859	105 %
Purén	12.118	4.155	4.236	8.391	69 %
Renaico	10.964	5.609	5.857	11.466	104 %
<b>TOTAL</b>	<b>113.678</b>	<b>49.625</b>	<b>53.058</b>	<b>102.683</b>	<b>90 %</b>



Fuente: Estimación Reporte Comunal, Biblioteca del Congreso Nacional de Chile 2023 || FONASA

# ACTIVIDAD ASISTENCIAL



# ACTIVIDAD EN SERVICIO DE URGENCIA

## CONSULTAS MÉDICAS



ESPECIALIDADES	2022	2023	DIF	VAR %
ATENCIÓN MÉDICA NIÑO Y ADULTO	56.862	50.619	-6.243	-11,0%
ATENCIÓN MÉDICA GINECO-OBSTETRA	3.306	3.283	-23	-0,7%
ATENCIÓN POR MATRONA/ON	2.324	2.208	-116	- 5,0%
ATENCIÓN POR ODONTÓLOGO/A	127	134	7	5,5%
<b>TOTAL</b>	<b>62.619</b>	<b>56.244</b>	<b>- 6.375</b>	<b>-10,2%</b>

		2022	2023	DIF	VAR %
CATEGORIAS	C1	121	99	-22	-18,2%
	C2	3.101	3.984	883	28,5%
	C3	18.862	23.644	4.782	25,4%
	C4	33.381	26.496	- 6.885	-20,6%
	C5	1.373	1.204	- 169	-12,3%
	SIN CATEGORIZACIÓN	24	28	4	16,7%
<b>TOTAL DE PACIENTES ATENDIDOS EN UEH</b>		<b>56.862</b>	<b>55.455</b>	<b>- 1.407</b>	<b>- 2,5%</b>

# ACTIVIDAD QUIRÚRGICA

## CIRUGÍAS



CIRUGÍAS	2022	2023	Variación (%)
CIRUGÍAS ELECTIVAS	2.672	3.169	18,6 %
CIRUGÍAS MAYORES AMBULATORIAS (C.M.A)	2.011	1.601	- 20,4 %
CIRUGÍAS DE URGENCIA	1.173	1.120	- 4,52 %
<b>TOTAL CIRUGÍAS MAYORES</b>	<b>5.856</b>	<b>5.890</b>	<b>0,58 %</b>

+

+

CIRUGÍAS MENORES	2.317	2.713	17 %
<b>TOTAL</b>	<b>8.173</b>	<b>8.603</b>	<b>5,26 %</b>



# CONSULTAS DE ESPECIALIDADES

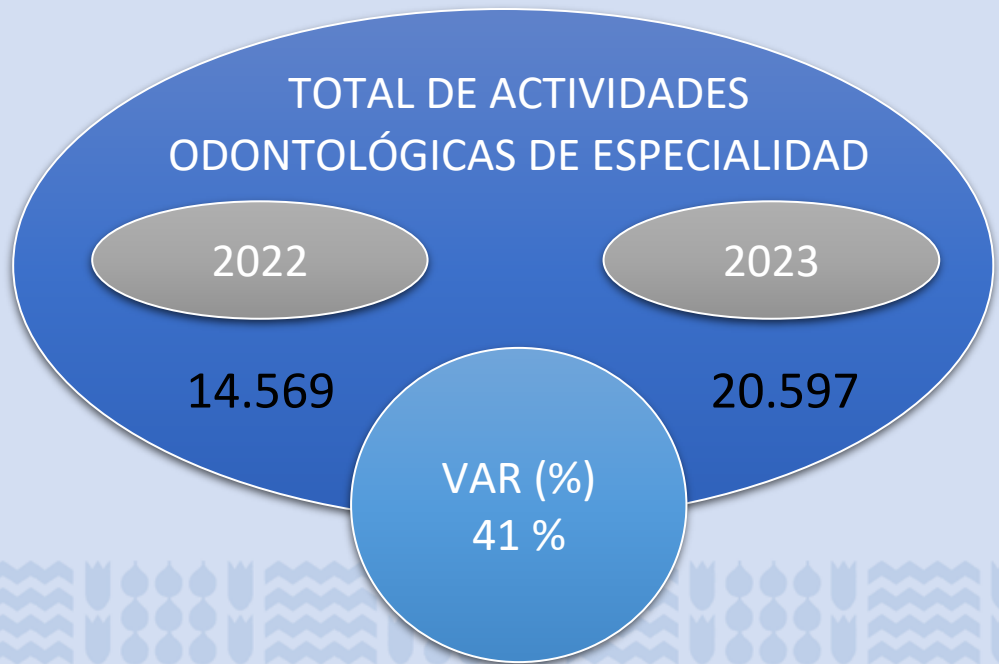
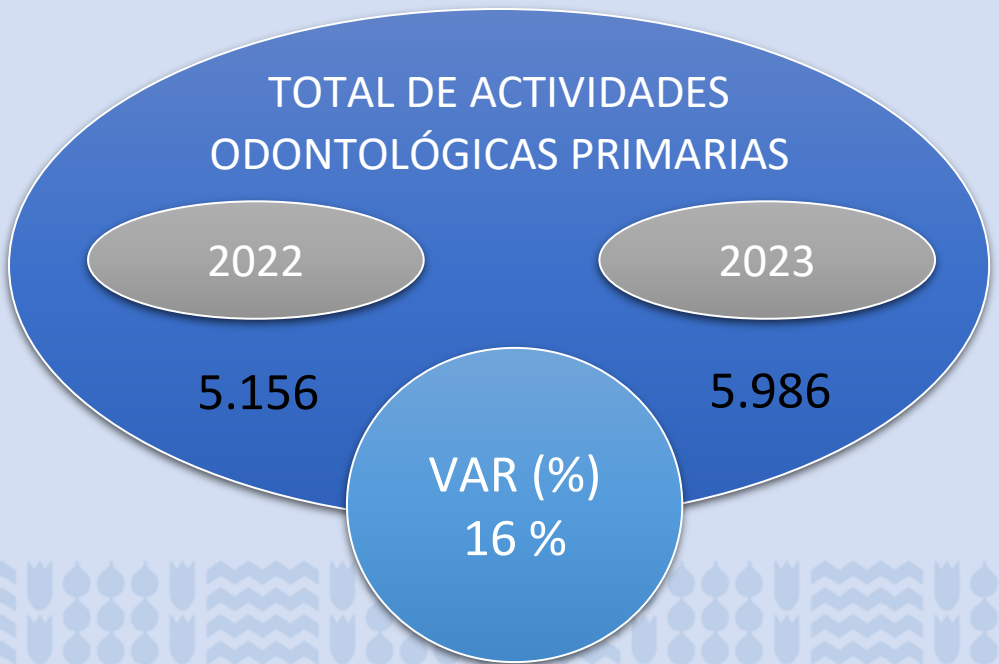
Total de  
24 ESPECIALIDADES



ESPECIALIDADES	AÑO 2022	AÑO 2023	VARIACION %	VARIACION Q
CIRUGÍA VASCULAR PERIFÉRICA	225	710	485	216 %
CIRUGÍA GENERAL	2.373	4.776	2403	101 %
GASTROENTEROLOGÍA ADULTO	1339	2292	953	71 %
MEDICINA FAMILIAR	2.194	2.863	669	31 %
OTORRINOLARINGOLOGÍA	1.800	2.243	443	25 %
TRAUMATOLOGÍA Y ORTOPEDIA	4006	4.983	977	24 %
NEUROLOGÍA	3.239	3.993	754	23 %
MEDICINA FÍSICA Y REHABILITACIÓN ADULTO (FISIATRÍA ADULTO)	1.032	1.241	209	20 %
CARDIOLOGÍA	3.282	3.879	597	18 %
PSIQUIATRÍA PEDIÁTRICA Y DE LA ADOLESCENCIA	2113	2.468	355	17%
NEFROLOGÍA ADULTO	1.360	1.510	150	11 %
ENDOCRINOLOGÍA PEDIÁTRICA	2.728	3.013	285	10 %
PEDIATRÍA	10.390	10.904	514	5 %
PSIQUIATRÍA	5.032	5.250	218	4 %
DERMATOLOGÍA	3.322	3.406	84	-3 %
NEUROLOGÍA PEDIÁTRICA	3.569	3.497	-72	-2 %
GINECOLOGÍA	3.713	3.581	-132	-4 %
MEDICINA INTERNA	11549	11032	-517	-5 %
OBSTETRICIA	2.279	2.108	-171	-8 %
OFTALMOLOGÍA	5.069	4.230	-839	-17 %
UROLOGÍA	6.724	5.279	-1445	-22 %
CARDIOLOGÍA PEDIÁTRICA	472	350	-122	-26 %
ANESTESIOLOGÍA	377	271	-106	-28 %
CIRUGÍA PEDIÁTRICA	1051	467	-584	-56 %
<b>TOTAL</b>	<b>79.238</b>	<b>84.346</b>	<b>5.108</b>	<b>6,4 %</b>



# ACTIVIDAD ODONTOLÓGICA





# MATERNIDAD (PARTOS)

## PARTO NORMAL

2022

338

2023

321

VAR (%)  
- 5 %

## PARTO CESÁREA

2022

677

2023

607

VAR (%)  
- 10 %

TOTAL PARTOS 2022: 1.015

TOTAL PARTOS 2023: 928

VAR (%): - 8,6 %





# ATENCIÓN CERRADA

## HOSPITALIZACIÓN



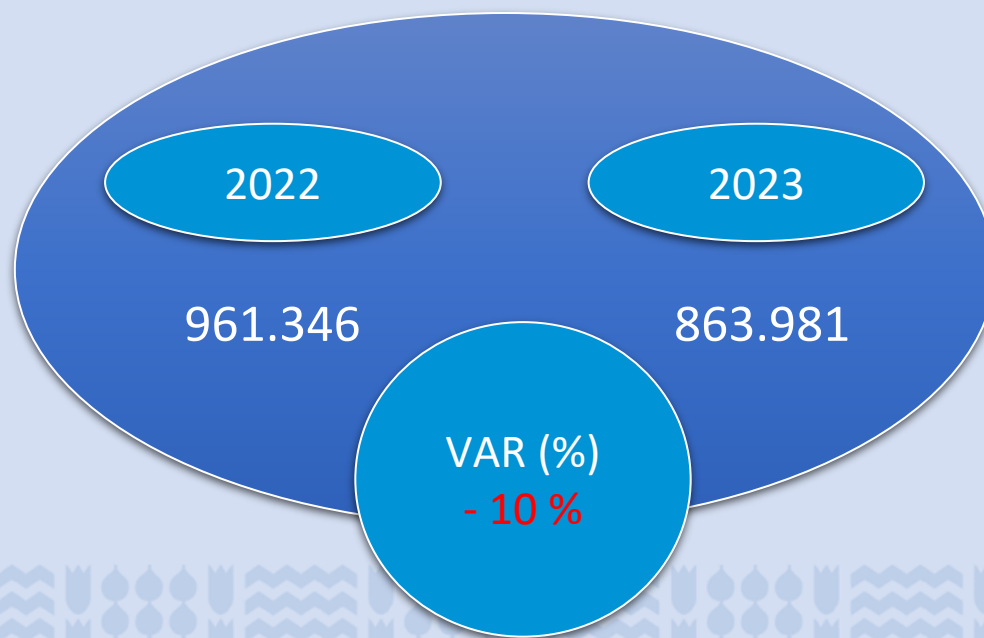
	2022	2023	VARIACIÓN (%)
EGRESOS	8.236	8.816	7 %
DÍAS CAMA OCUPADOS	53.101	56.156	5,8 %
DÍAS CAMA DISPONIBLES	82.300	82.612	0,4 %
INDICE OCUPACIONAL	64,5%	64,98 %	0,74 %
DÍAS ESTADA	53.307	56.100	5 %



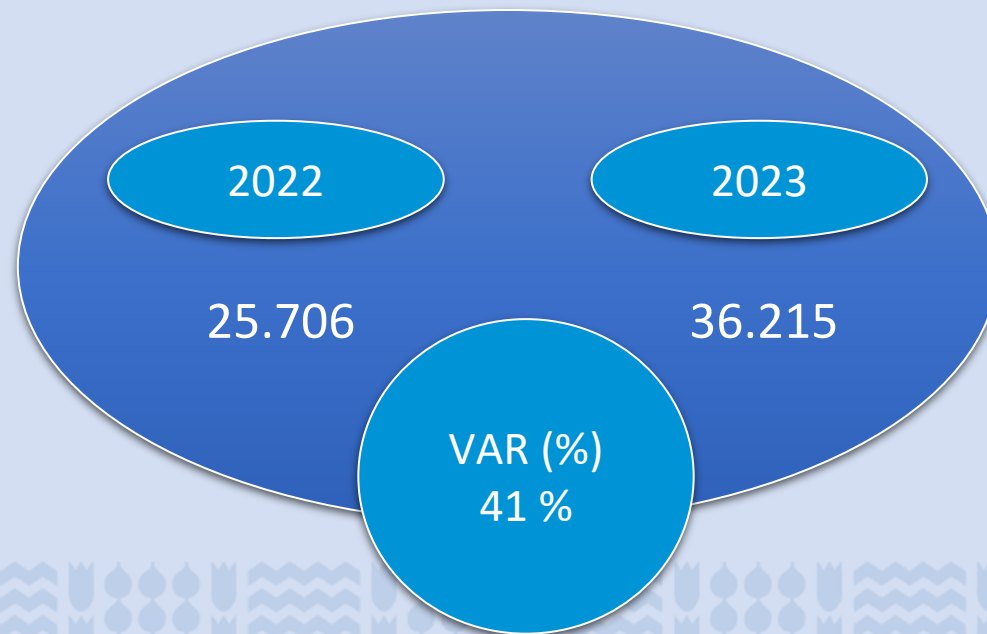
# **PRODUCCIÓN SERVICIOS DE APOYO**



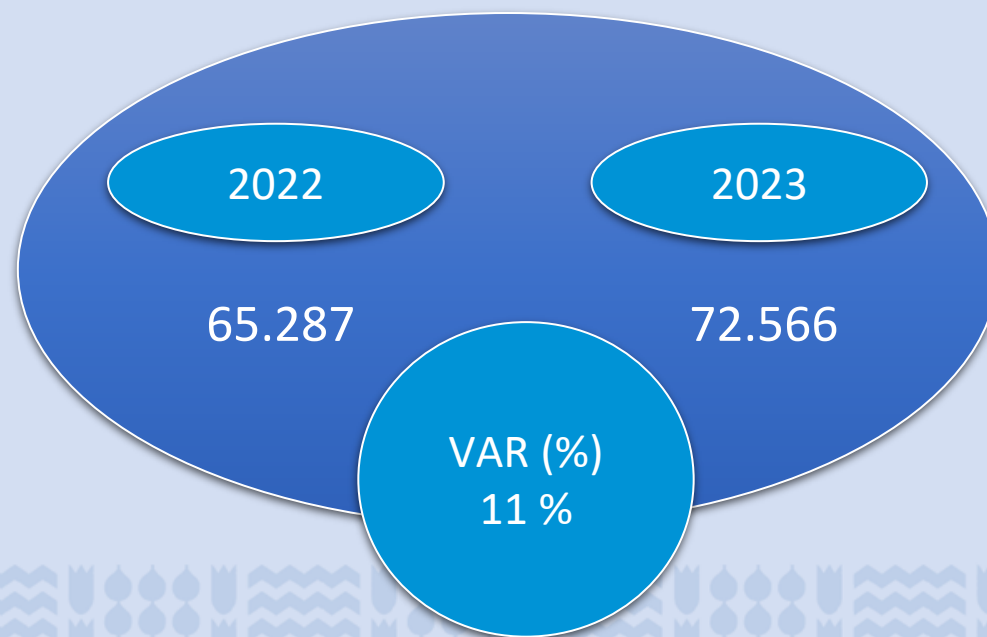
# EXÁMENES DE LABORATORIO



# EXÁMENES DE ANATOMÍA PATOLÓGICA



# EXÁMENES DE IMAGENOLÓGÍA



# PSIQUIATRÍA

¿Conoces nuestro Servicio de Salud Mental?

El Servicio de Psiquiatría brinda atención de salud mental a la población asignada al hospital de Angol en atención abierta e incluye toda la red de Malleco y la macrored sur en la atención cerrada. Teniendo como objetivos cualitativos dignificar la atención de nuestros usuarios y sus familias otorgando calidad y resolutiveidad de la atención centrados en la rehabilitación comunitaria.

Está compuesto por:

## **Servicio de Neuropsiquiatría Infanto-adolescente (población menor a 18 años)**

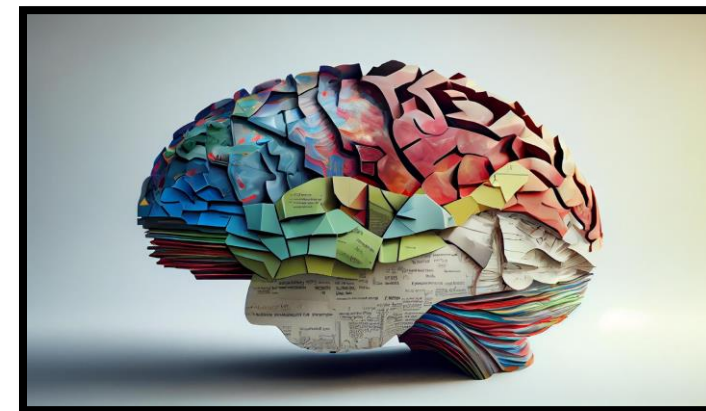
- ❖ Consultorio de Especialidad CAE
- ❖ Hospital de Día
- ❖ UHCIP (Servicio de Hospitalización Psiquiátrica)
- ❖ Enlace



# PSIQUIATRÍA

## ❖ Servicio de psiquiatría adultos (población de 18 años en adelante)

- ❖ Consultorio de Especialidad CAE
- ❖ Hospital de Día
- ❖ UHCIP (Servicio de Hospitalización Psiquiátrica)
- ❖ Enlace
- ❖ PAI (Unidad de Adicciones)
- ❖ Programa de Rehabilitación Socio-laboral
- ❖ Hogar Protegido (Ubicado en Hualqui)



EGRESOS	Año 2022	Año 2023	Variación(%)
Psiquiatría Adulto	103	98	- 5 %
Psiquiatría Infantil	71	85	20 %



# GARANTÍAS EXPLÍCITAS EN SALUD

TIPO GARANTIAS GES	2022	Diferencia (%)
Cumplida	14.287	97 %
Retrasadas	504	3 %
Hospital Angol	<b>14.791</b>	<b>100%</b>

TIPO GARANTIAS GES	2023	Diferencia (%)
Cumplida	11.675	97 %
Retrasadas	404	3 %
Hospital Angol	<b>12.079</b>	<b>100%</b>

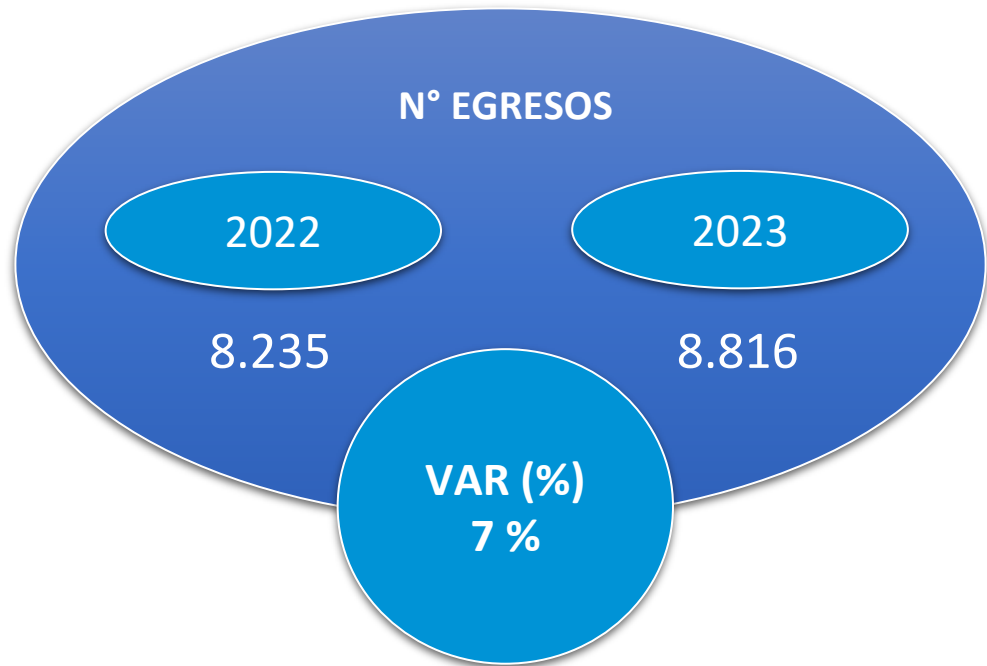


# Listas de Espera

	<b>Año 2022</b>	<b>Año 2023</b>
<b>Consultas médicas de especialidades</b>	11.280	15.594
<b>Promedio de días de espera de consulta médica de especialidad</b>	229	228
<b>Consulta Odontológica</b>	6.770	7.024
<b>Promedio de días de espera</b>	691	459
<b>L.E Quirúrgicas</b>	1.224	1.706
<b>Promedio de días de espera</b>	458	288



# INDICADORES GRD





# INDICADORES GRD

ESPECIALIDADES	2022	2023	VAR %
EDAD MEDIA	44	45	0,9 %
% SEVERIDAD MENOR	56 %	58 %	4 %
% SEVERIDAD MODERADA	25 %	23 %	- 8,8 %
% SEVERIDAD MAYOR	20 %	19 %	- 1 %
% INGRESO URGENCIA	59 %	58 %	- 2 %
% INGRESO PROGRAMADO	22 %	25 %	14 %



# GESTIÓN DE PERSONAS



# DOTACIÓN EFECTIVA

LEY 18.834		
ESTAMENTOS	Año 2022	Año 2023
DIRECTIVOS	2	1
PROFESIONALES	435	457
TECNICOS	501	516
ADMINISTRATIVOS	122	127
AUXILIARES	143	171
<b>TOTAL</b>	<b>1.203</b>	<b>1.272</b>

LEY MÉDICA		
LEY	Año 2022	Año 2023
19.664	137	136
15.076	60	60
<b>TOTAL</b>	<b>197</b>	<b>196</b>



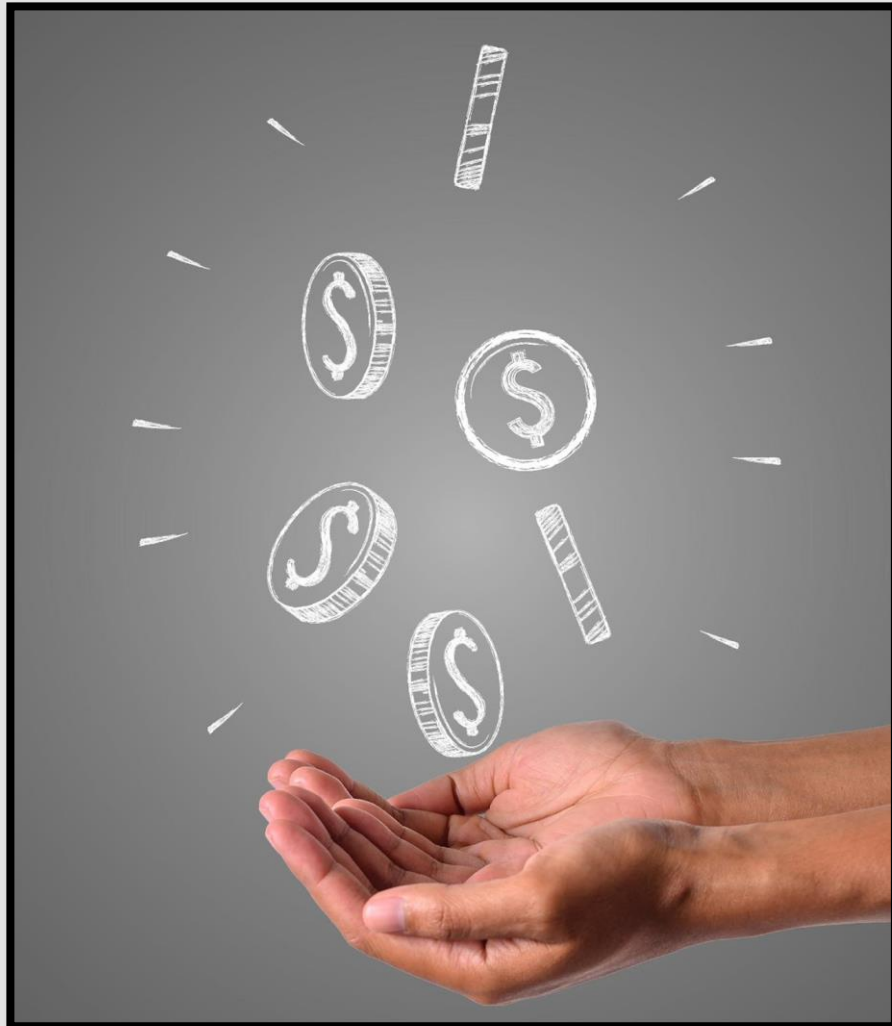
Total  
**1.468**  
**FUNCIONARIOS**

# TOTAL ESPECIALISTAS

ESPECIALIDAD Ley 19.664	(Q) CANTIDAD DE ESPECIALISTAS		ESPECIALIDAD	(Q) CANTIDAD DE ESPECIALISTAS	
	2022	2023		2022	2023
Anatomía patológica	3	3	Medicina Familiar	2	3
Anestesiología	11	11	Nefrología	1	1
Cardiología	3	2	Neurología Adultos	4	4
Cirugía general	10	9	Neurología Infantil	2	2
Cirugía Vascular	0	1	Oftalmología	2	1
Cirugía Pediátrica	1	0	Otorrinolaringología	2	2
Dermatología	3	3	Pediatría	10	11
Odontólogos	12	14	Psiquiatría Infantil	3	3
Fisiatría	1	1	Psiquiatría Adultos	8	8
Gastroenterología	1	1	Químicos Farmacéuticos	6	8
Ginecología-Obstetricia	10	8	Radiología	5	5
Medicina General	14	11	Traumatología Adultos	4	5
Medicina Interna	14	13	Urología	4	4
Medicina de Urgencias	1	2	<b>TOTAL</b>	<b>137</b>	<b>136</b>

ESPECIALIDAD Ley 15.076	(Q) CANTIDAD DE ESPECIALISTAS	
	2022	2023
Medicina Familiar	1	1
Cardiología	0	1
Anestesiología	10	9
Pediatría	7	8
Cirujanos	4	4
Ginecología-Obstetricia	11	9
Medicina General	18	19
Medicina Interna	8	7
Medicina de Urgencias	1	2
<b>TOTAL</b>	<b>60</b>	<b>60</b>

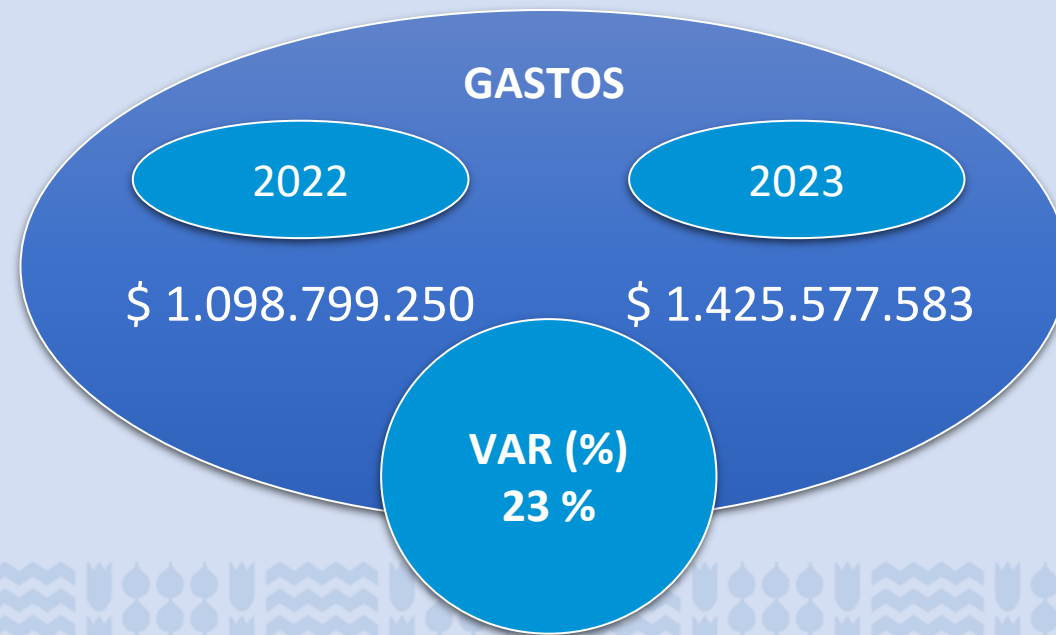
# Gasto en Remuneración



LEY	AÑO 2022	AÑO 2023	VARIACIÓN (%)
18.834	\$ 14.402.478.924	\$ 18.404.530.150	23 %
19.664	\$ 6.607.316.628	\$ 7.351.020.055	10 %
15.076	\$ 2.299.768.110	\$ 2.584.037.342	11 %
Honorarios	\$ 2.005.199.714	\$ 1.671.367.152	-20 %
<b>TOTAL</b>	<b>\$ 25.314.763.376</b>	<b>\$ 30.010.954.699</b>	<b>16 %</b>



# GASTOS EN HORAS EXTRAORDINARIAS







# ÍNDICE DE AUSENTISMO

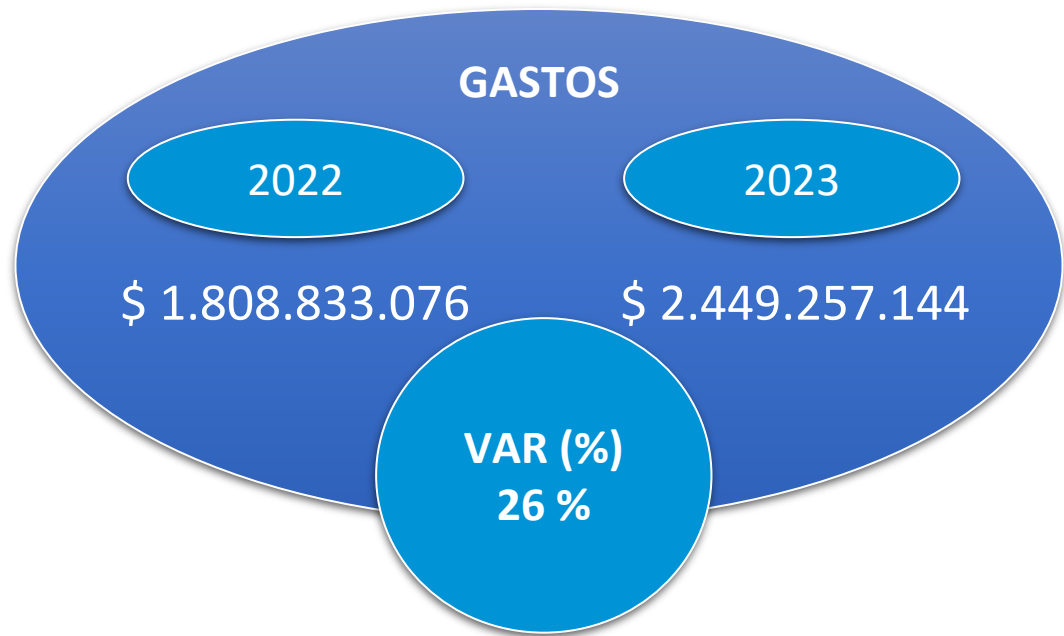
	Año 2022		
	Días Lm	Dotación efectiva	Índice
<b>TOTAL</b>	<b>39,612</b>	<b>1,479</b>	<b>26.7</b>

	Año 2023		
	Días Lm	Dotación efectiva	Índice
	<b>48,895</b>	<b>1,569</b>	<b>31.2</b>

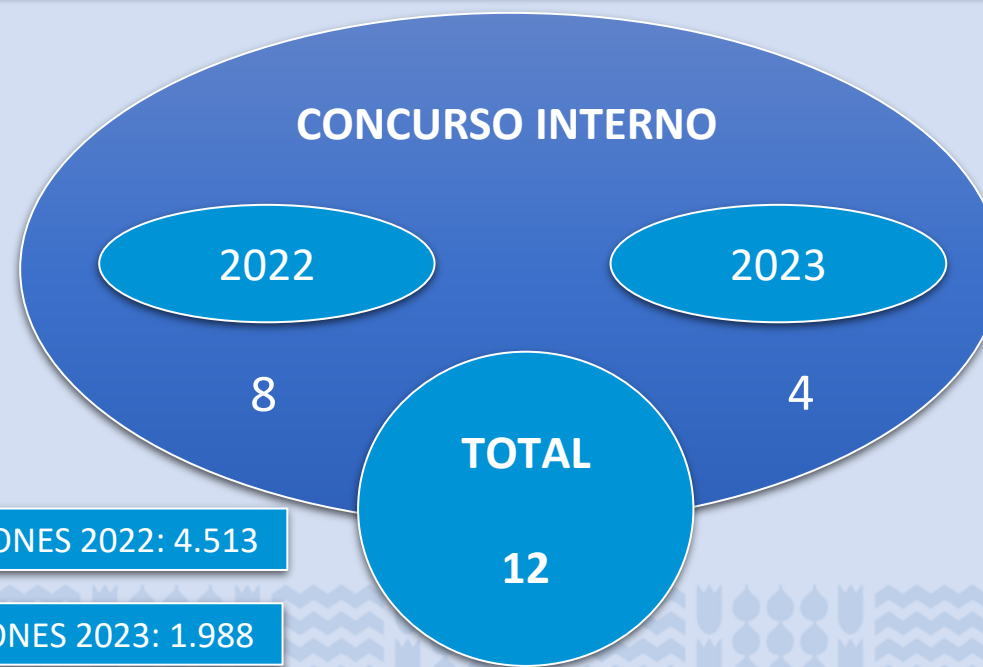




# GASTOS EN SUPLENCIAS Y REEMPLAZOS



# CONCURSOS REALIZADOS



RECEPCIÓN POSTULACIONES 2022: 4.513

RECEPCIÓN POSTULACIONES 2023: 1.988

# SALUD FUNCIONARIA



**- 3 %**

MÉDICO

2022 → 2.311  
2023 → 2.246



**24 %**

NUTRICIONISTA

2022 → 1.257  
2023 → 1.557



**25 %**

PSICÓLOGO

2022 → 1.114  
2023 → 1.392

**TOTAL**

**2022**  
**4.682**

**2023**  
**5.195**

**11 %**



# **SUBDIRECCIÓN ADMINISTRATIVA**

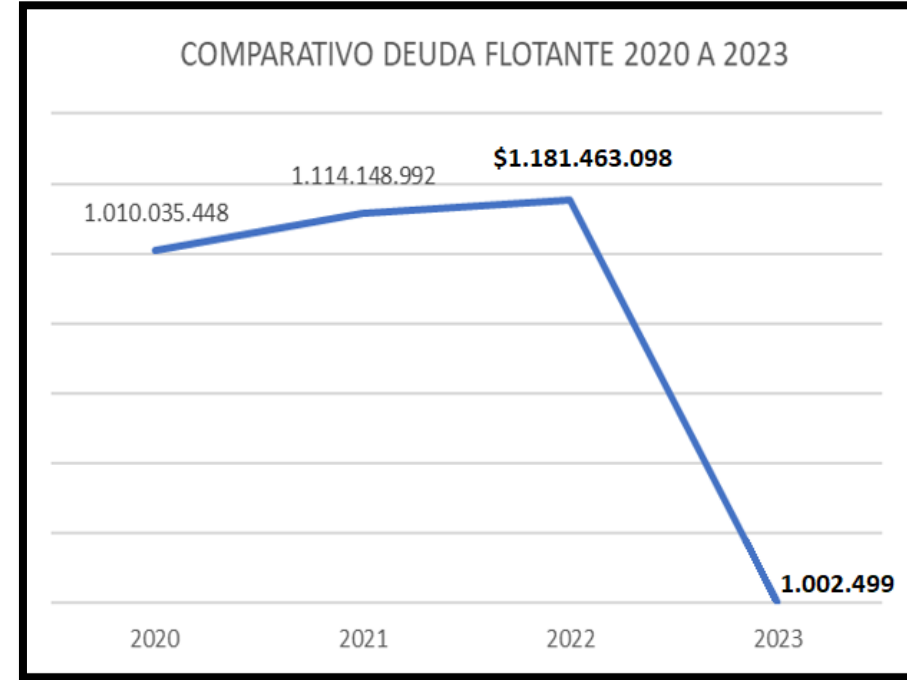


# PRESUPUESTO



	Año 2022	Año 2023	Variación (\$)	Variación (%)
<b>SUBT 21</b>	\$ 30.662.225.283	\$ 37.176.585.000	\$ 6.514.359.717	21 %
<b>SUBT 22</b>	\$ 12.771.989.825	\$ 15.535.925.401	\$ 2.763.935.576	21 %
<b>TOTAL</b>	\$ 43.434.215.108	\$ 52.712.510.401	\$ 9.278.295.293	21 %

# DEUDA



2022	2023	VAR %
\$1.181.463.098	\$ 1.002.499	99 %



# UNIDAD DE SATISFACCIÓN USUARIA





<b>TIPO DE ATENCIÓN</b>	<b>Año 2022</b>	<b>Año 2023</b>	<b>DIFERENCIA</b>	<b>DIFERENCIA %</b>
PROCEDIMIENTOS ADMINISTRATIVOS	112	128	16	14 %
COMPETENCIA TÉCNICA	110	140	30	27 %
TIEMPO DE ESPERA (EN SALA DE ESPERA)	94	90	4	- 4 %
TRATO	85	95	10	12 %
TIEMPO DE ESPERA, POR CONSULTA ESPECIALIDAD (POR LISTA DE ESPERA)	66	72	6	9 %
INFORMACIÓN	38	26	12	- 32 %
PROBIDAD ADMINISTRATIVA	26	13	13	- 50 %
TIEMPO DE ESPERA, POR CIRUGÍA (LISTA DE ESPERA)	24	22	2	- 8 %
INFRAESTRUCTURA	10	16	6	60 %
TIEMPO DE ESPERA, POR PROCEDIMIENTO (LISTA DE ESPERA)	8	12	4	50 %
INCUMPLIMIENTO GARANTÍAS EXPLÍCITAS EN SALUD (GES)	0	0	0	0 %
INCUMPLIMIENTO DE GARANTÍAS LEY RICARTE SOTO	0	0	0	0 %
INCUMPLIMIENTO DE GARANTÍAS FOFAR	0	0	0	0 %
<b>TOTAL DE RECLAMOS</b>	<b>573</b>	<b>614</b>	<b>41</b>	<b>7 %</b>
<b>CONSULTAS</b>	<b>12.493</b>	<b>16.678</b>	<b>4.185</b>	<b>34 %</b>
<b>SUGERENCIAS</b>	<b>20</b>	<b>27</b>	<b>7</b>	<b>35 %</b>
<b>FELICITACIONES</b>	<b>582</b>	<b>611</b>	<b>29</b>	<b>5 %</b>
<b>SOLICITUDES</b>	<b>839</b>	<b>1.045</b>	<b>206</b>	<b>25 %</b>
<b>SOLICITUDES LEY 20.285 (LEY DE TRANSPARENCIA)</b>	<b>57</b>	<b>98</b>	<b>41</b>	<b>72 %</b>

# CASA DE ACOGIDA Y H.E.R.

INGRESOS CASA DE ACOGIDA POR CIUDAD 2023	
CIUDAD	N° DE USUARIOS
COLLIPULLI	198
PUREN	161
LOS SAUCES	159
ANGOL	83
ERCILLA	76
LUMACO	52
RENAICO	41
LONQUIMAY	40
CURACAUTIN	35
TEMUCO	21
VICTORIA	18
TRAIQUEN	15
LAUTARO	9
NEGRETE	7
SANTIAGO	6
CAÑETE	4
LOS ANGELES	4
PADRE LAS CASA	3
CAUQUENES	2
CONCEPCIÓN	2
CURICÓ	2
FLORIDA	2
GALVARINO	2
SAN PEDRO	2
CHILLÁN	1
COLLIPULLI	1
CUNCO	1
LAJA	1
VILCUN	1
<b>TOTAL</b>	<b>949</b>

15 camas  
270 M2



MAPUCHES	469
NO MAPUCHES	480
<b>TOTAL</b>	<b>949</b>



12 camas  
270 M2



HOGAR DE LA EMBARAZADA RURAL (TOTAL DE MUJERES HOSPEDADAS POR AÑO)	
Año 2022	Año 2023
357	231



# ACTIVIDADES GENERALES DE PARTICIPACIÓN SOCIAL

Reuniones Consejo Desarrollo

Informe Gestión 2022 a representantes de la comunidad

Conversatorios: de Auto cuidado con usuarios con factores de riesgo, de Discapacidad

Encuentro general de Voluntariados

Plaza ciudadanas: Ley Mila, Prestaciones UNACESS

Talleres Educativos: adolescentes y jóvenes en materia de sexualidad

Escuela Hospitalaria



